



TÜRKİYE CUMHURİYETİ
TARIM VE ORMAN BAKANLIĞI

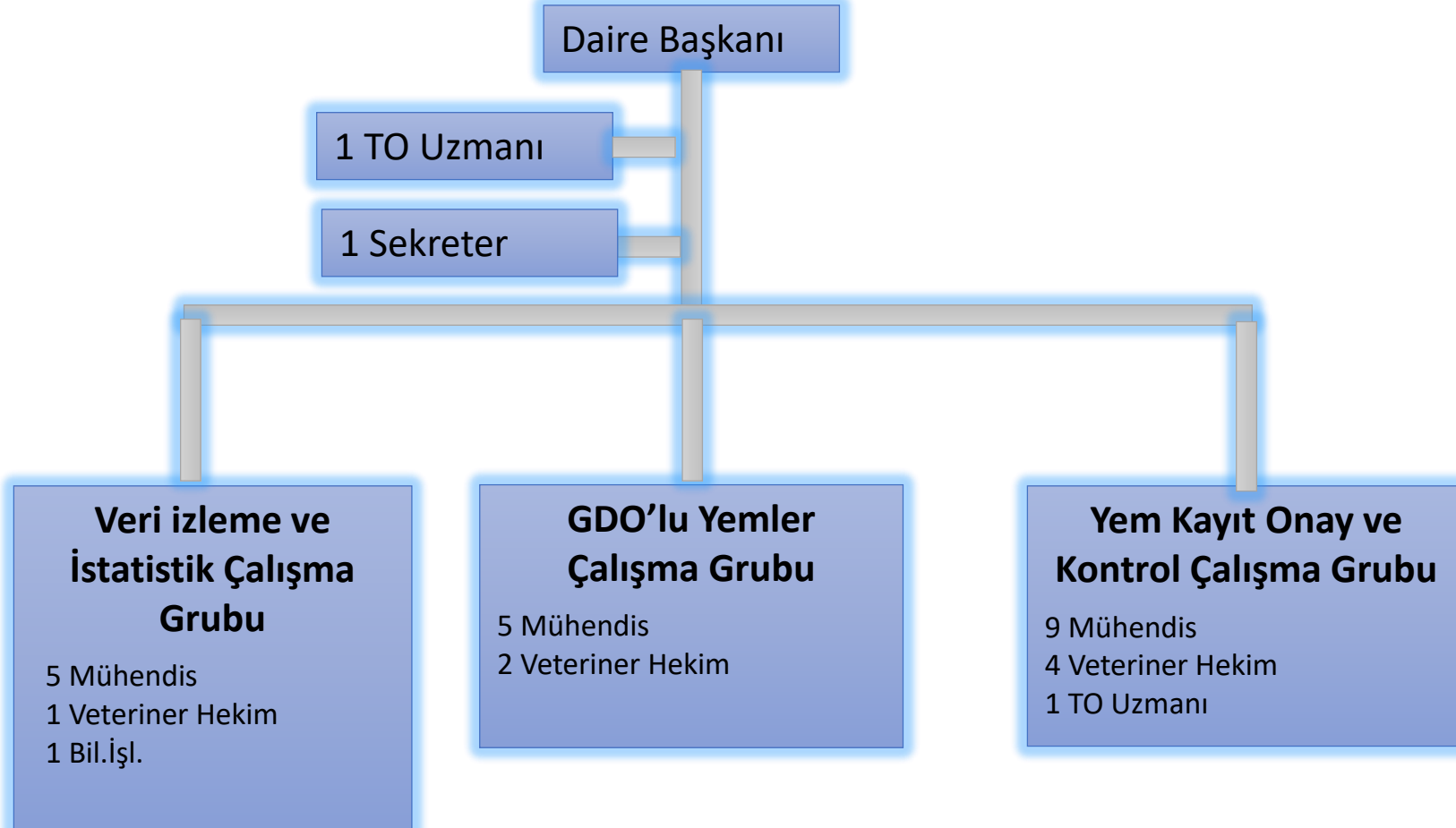
**GIDA VE KONTROL GENEL MÜDÜRLÜĞÜ
YEM DAİRE BAŞKANLIĞI**

**Kubilay AKALIN
KOORDİNATÖR**



BALIK YEMLERİNDE MEVCUT DURUM





Daire Başkanlığımızda Toplam 31 personel bulunmaktadır..



2023 YILI YEM İŞLETMELERİ TABLOSU

	Yem İşletme Tipi	İşletme Sayısı (Adet)
Onay	Karma Yem Üreten İşletmeler	355
	Kendi Yemini Üreten İşletmeler	113
	Premiks Üreten İşletmeler	226
	Yem Katkı Üreten İşletmeler	59
	Kedi ve Köpek Maması ve Çiğneme Ürünü Üreten İşletmeler	107
	Hayvansal Yan Ürün Üreten İşletmeler	87
	Yem Katkı ve Premiks Satış Yerleri	1.607
	Toplam	2.554
Kayıt	Karma Yem Üreten İşletmeler	450
	Kendi Yemini Üreten İşletmeler	629
	Yem Katkı ve Premiks Üreten İşletmeler	44
	Blok Mineral Yem Üreten İşletmeler	26
	Perakende Depolama ve Satışa Arz Yerleri	12.859
	Toplam	14.008
Genel Toplam		16.562



Yıllar İtibarıyla Karma Yem Üretim Miktarları (Ton/yıl)

Yıllar	Sığır Besi Yemi	Sığır Süt Yemi	Etlik Piliç Yemi	Yumurta Yemi	Diğer Karma Yemler*	Genel Toplam	% Değişim
2018	5.072.549	6.481.999	5.306.118	3.600.843	3.682.980	24.144.489	7,7
2019	5.406.167	6.550.258	5.363.210	3.828.441	3.791.041	24.939.117	3,3
2020	5.732.941	7.016.824	5.397.526	3.716.754	4.408.221	26.272.266	5,3
2021	5.961.009	7.171.666	5.542.974	3.661.780	4.666.569	27.003.998	2,8
2022	5.876.345	6.870.374	6.022.932	3.501.499	4.858.498	27.129.648	0,5
2023	5.995.315	7.666.634	5.829.005	3.525.133	4.885.000	27.901.087	2,8

* Diğer Yemler: Küçükbaş yemleri, balık yemleri, at yemi, ev ve süs hayvanları yemleri, arı keki vb.



Yem Katkı Maddeleri, Premiks ve Yalama Taşı/Blok Yem Üretimleri (Ton)

Yem	2015	2016	2017	2018	2019	2020	2021	2022	2023*
Yem Katkı Maddeleri	155.788	177.212	206.882	248.092	276.565	228.869	224.014	238.324	144.173
Premiks	29.491	33.532	36.532	39.012	47.520	68.634	65.952	67.394	55.139
Yalama Taşı/Blok Yem	7.088	11.339	15.590	21.114	20.737	23.864	19.329	21.157	13.154

* 2023 yılı veri girişleri yıl sonuna kadar devam etmektedir.



Yıllar İtibarıyla İşletme Denetim Sayıları

Denetlenen İşletme Sayısı (Adet)	2015	2016	2017	2018	2019	2020	2021	2022	2023
Yem Üretim İşletmeleri	3.423	4.051	3.985	5.003	6.071	5.246	6.095	3.920	5.364
Perakende Yem Satış ve Depolama Yerleri	12.288	14.541	14.716	17.171	14.353	18.460	22.151	22.065	18.696
Çiftlikler	2.709	3.167	3.608	4.133	4.046	4.263	5.033	4.979	4.805
Toplam	18.420	21.759	22.309	26.307	24.470	27.969	33.279	30.964	28.865



2020-2023 YILLARI YEM DENETİMLERİ VE YASAL İŞLEMLER

Yıl	Resmi Kontrol Sayısı (Adet)	Olumsuz Denetim Sayısı (Adet)	Olumsuzluk %	Numune Sayısı (Adet)	Olumsuz Numune Sayısı (Adet)	Olumsuzluk %	Yasal İşlem		
							İPC (Adet)	Savcılığa Suç Duyurusu (Adet)	
2020	27.969	774	2,8	8.327	341	4,1	405	54	
2021	33.279	820	2,5	8.922	421	4,7	496	32	
2022	30.964	733	2,4	8.748	334	3,8	465	30	
2023	28.865	725	2,5	7.585	303	4,0	394	26	



2023 YILI YEM ANALİZ SONUÇLARI

Analiz Adı		Kontrol Edilen Numune (Adet)	Olumsuz Numune (Adet)	Olumsuzluk Oranı (%)
İstenmeyen Maddeler	Antikoksidiyal Aranması	260	13	5,0
	Dioksin	81	0	0,0
	Pestisit Aranması	117	0	0,0
	Ağır Metal	153	4	2,6
	Aflatoksin B1	1.546	7	0,5
	Diğer Mikotoksinler	84	0	0,0
Yasaklı Maddeler	Antibiyotik Aranması	2.382	39	1,6
	Et-Kemik Unu	87	0	0,0
	Hayvansal Proteinlerde Tür Tayini	395	40	10,1
Mikrobiyolojik	Salmonella	287	13	4,5
	Enterobacteriaceae	251	7	2,8
Kısıtlı Maddeler	Üre	173	2	1,2
Etiket Beyanı		2.106	172	8,2
GDO		109	5	4,6

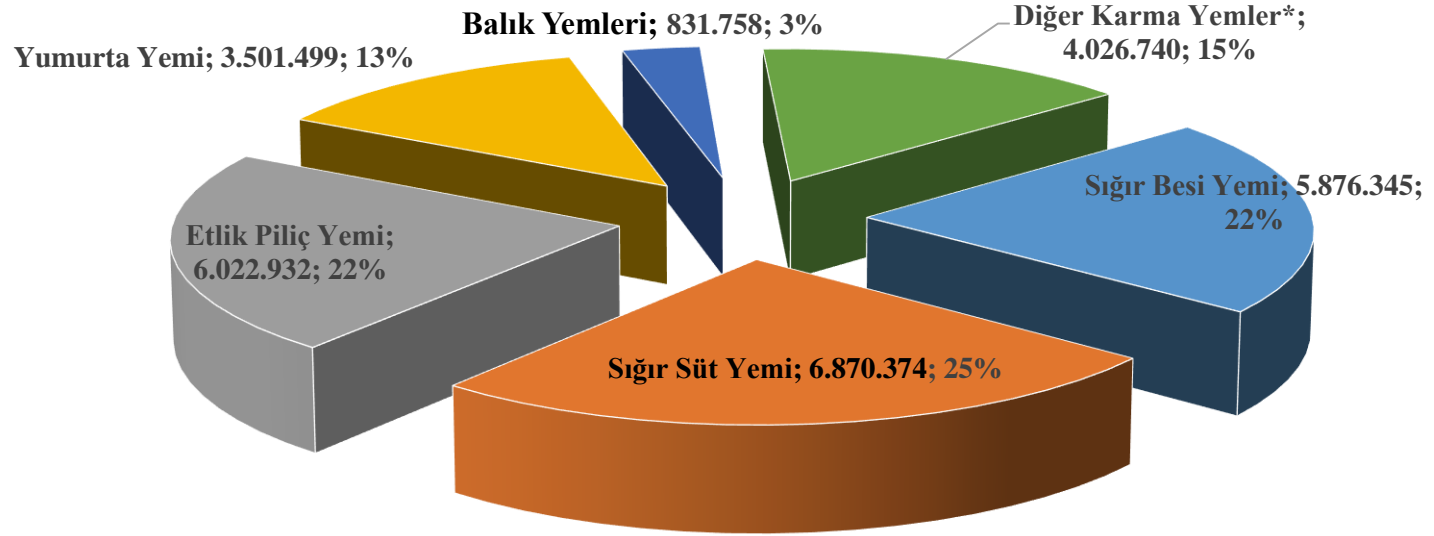


Balık Yemi Üretim ve İşletme sayısı

Yıl	Balık Yemi Üretim (Ton)	İşletme Sayısı
2018	446.058	37
2019	588.881	33
2020	634.264	32
2021	652.626	31
2022	831.758	30
2023	876.969	29



2022 Yılı Karma Yem Üretimi



■ Sığır Besi Yemi ■ Sığır Süt Yemi ■ Etlik Piliç Yemi ■ Yumurta Yemi ■ Balık Yemleri ■ Diğer Karma Yemler*



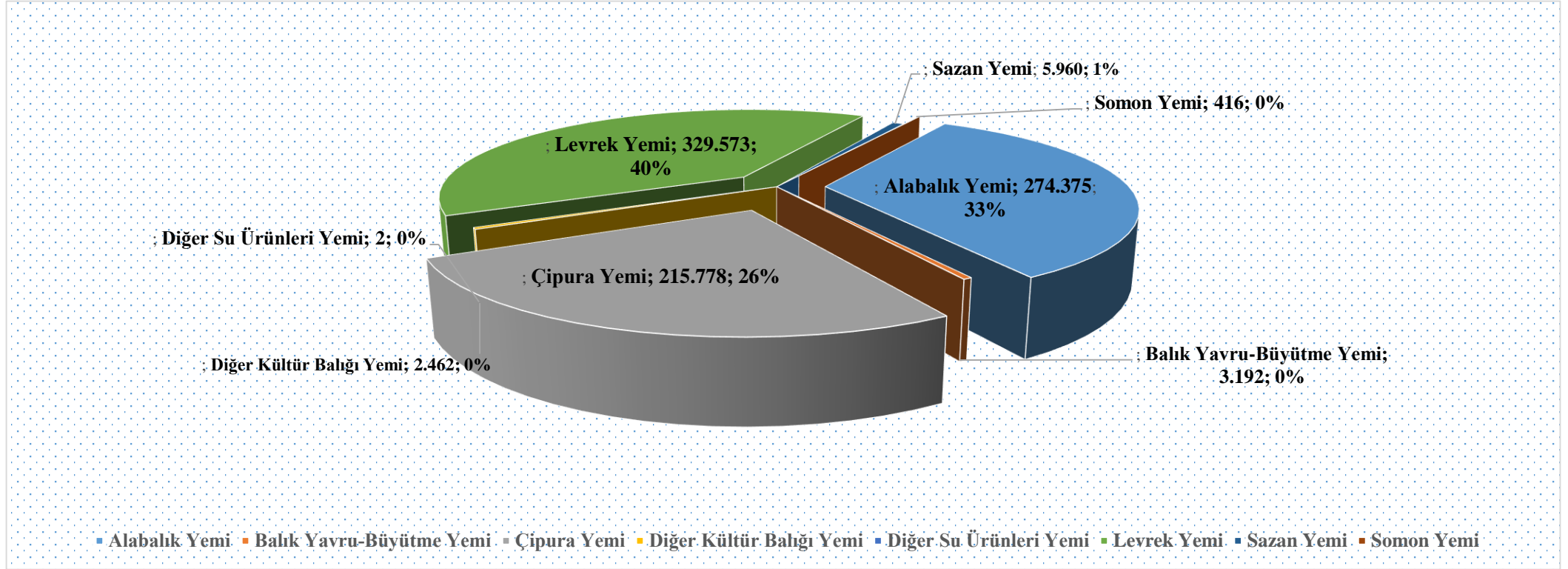
2023 YILI BALIK UNU VE BALIK YAĞI ÜRETİMİ

İL ADI	Balık Unu (Yem)	Balık Yağı (Yem)	– TOPLAM –(TON)
Afyonkarahisar	2.752	2.608	5.360
Aydın	0	188	188
Bursa	531	0	531
Çanakkale	2.740	135	2.875
İstanbul	0	1	1
Rize	1.650	2.310	3.960
Samsun	19.959	10.794	30.753
Sinop	20.149	11.268	31.417
Trabzon	7	6	14
Uşak	188	27	215
– TOPLAM –	47.976	27.337	75.313



Yıllar İtibarıyla Balık Yemi Üretimi (Ton/Yıl)

Balık Yemi	2020	2021	2022	2023
Alabalık Yemi	118.927	136.081	274.375	299.181
Balık Yavru-Büyütme Yemi	1.036	3.564	3.192	3.161
Çipura Yemi	123.908	196.703	215.778	213.360
Diğer Kültür Balığı Yemi	18.971	3.205	2.462	2.504
Diğer Su Ürünleri Yemi	471	134	2	698
Levrek Yemi	367.299	309.730	329.574	354.540
Sazan Yemi	808	2.566	5.961	3.333
Somon Yemi	2.843	643	416	193
Toplam	634.264	652.626	831.758	876.969








2023 YILI KÜLTÜR BALIĞI YEMLERİ ANALİZ SONUÇLARI

Analiz Adı	Numune Sayısı (Adet)	Olumsuz Numune Sayısı (Adet)	Olumsuzluk Oranı %
Antibiyotik Aranması	252	4	1,6
Antikoksidiyal Aranması	0	0	0,0
Ağır Metal	1	0	0,0
Dioksin	1	0	0,0
Pestisit Aranması	1	0	0,0
Aflatoksin B1	23	0	0,0
Diğer Mikotoksinler (Okratoksin A, Fumonisin, Vomitoksin-Deoxynivalenol, Zearelenon)	0	0	0,0
Salmonella	4	0	0,0
Enterobacteriaceae	4	0	0,0
Etiket Beyanına Uygunluk	29	0	0,0
Hayvansal protein tür tayini	49	9	18,4
GDO	1	0	0,0



BALIK YEMLERİNDE

-  *ANTİBİYOTİK DENETİMİ*
-  *TÜR TESPİTİ*
-  *YEMLERDE İSTENMEYEN MADDELER*



2023 YILI KÜLTÜR BALIĞI YEMLERİ ANALİZ SONUÇLARI

Analiz Adı	Numune Sayısı (Adet)	Olumsuz Numune Sayısı (Adet)	Olumsuzluk Oranı %
Antibiyotik Aranması	252	4	1,6
Antikoksidiyal Aranması	0	0	0,0
Ağır Metal	1	0	0,0
Dioksin	1	0	0,0
Pestisit Aranması	1	0	0,0
Aflatoksin B1	23	0	0,0
Diğer Mikotoksinler (Okratoksin A, Fumonisin, Vomitoksin-Deoxynivalenol, Zearelenon)	0	0	0,0
Salmonella	4	0	0,0
Enterobacteriaceae	4	0	0,0
Etiket Beyanına Uygunluk	29	0	0,0
Hayvansal protein tür tayini	49	9	18,4
GDO	1	0	0,0





EN ÇOK SORULAN

YEMLER KALİTELİ DEĞİL

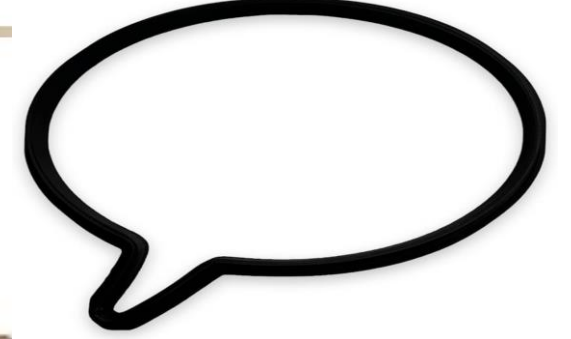






HER GÜN TAZE BALIK BULUNUR









TAZE BALIK BULUNUR





BALIK BULUNUR





BULUNUR







TÜRKİYE CUMHURİYETİ
TARIM VE ORMAN BAKANLIĞI



TÜRKİYE
YÜZYILI

ARZ EDERİM



#ÜretiminÜreticininYüzyili