

Alabalık Kuluçkahane Performansı

Akdeniz Su Ürünleri Araştırma
Üretim ve Eğitim Enstitüsü Müdürlüğü
Antalya, 24.02.2018

Doç. Dr. Mahir KANYILMAZ
mahirkan@yahoo.com





TARIMSAL ARAŞTIRMALAR VE POLİTİKALAR GENEL MÜDÜRLÜĞÜ



Su Ürünleri Araştırma Enstitüleri

TAGEM

AR-GE & İNOVASYON





Arařtırma alanlarımız

- Balıkçılık yönetimi
- Yetiřtiricilik
- Su ürünleri sađlığı
- Çevre ve kaynak yönetimi
- Islah ve genetik
- Ekonomi
- Gıda işleme
- Eđitim-Yayım

Araştırma gemileri





**AR-GE DESTEK PROGRAMI
13. PROJE BAŞVURU ÇAđRISI
(Son Başvuru Tarihi 16 Mart 2018)**

<https://www.tarim.gov.tr/TAGEM/Menu/7/Ar-Ge-Destek-Programi>

HAYVANCILIK VE SU ÜRÜNLERİ

- Su ürünlerinde ülkemizde üretimi yapılmayan omnivor yeni türlerin deneme üretimi,
- Hayvancılık ve su ürünlerinde verim artışına yönelik ıslah, yetiştiricilik sistem ve teknoloji geliştirilmesi,

HAYVAN SAđLIđI

- Hayvan hastalıkları hızlı teşhis metotlarının geliştirilmesi, 16. Ülkemizde üretimi yapılmayan aşuların geliştirilmesi,
- Alternatif veteriner tıbbi ürünlerin geliştirilmesi, üretilmesi ve etkinliklerinin belirlenmesi,

GIDA VE YEM

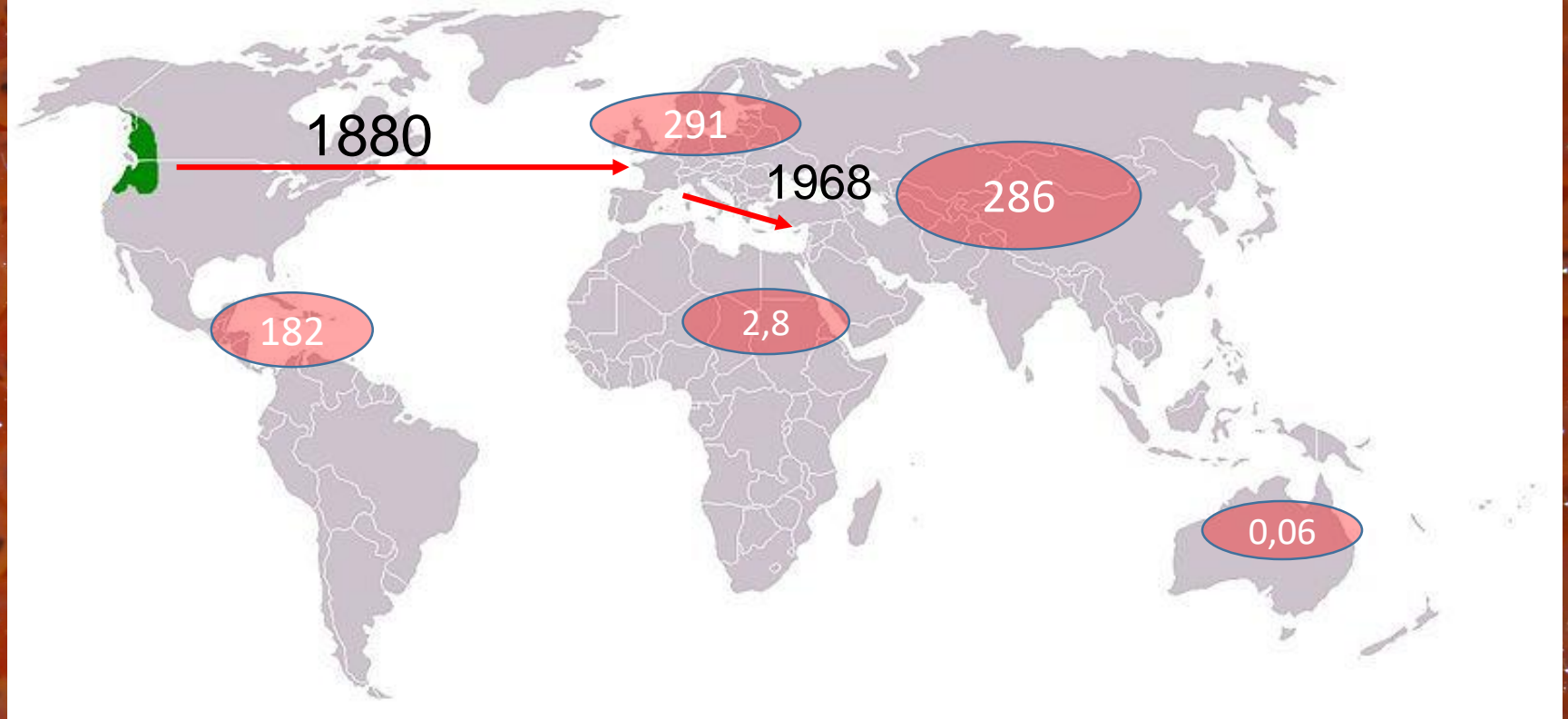
- Gıda ve yem analizlerinde kullanılan analitik standart, referans materyal gibi yurt dışından tedarik edilen malzemelerin ve yeterlilik testlerinin ülkemizde üretilmesinin sağlanması,
- Mikroenkapsüle gıda ve yem üretimi,
- Gıda işleme süreçlerinde yeni teknolojilerin geliştirilmesi ve uygulanması,
- Yerli starter kültür ile gıda enzim ve preparatlarının, model gıdalarda ticari üretiminin gerçekleştirilmesi,
- Yeni teknolojilerle alternatif gıdalar, yem hammaddeleri ile yem ve gıda katkı maddeleri üretimi,

Alabalık Kuluçkahane Performansı

Akdeniz Su Ürünleri Araştırma
Üretim ve Eğitim Enstitüsü Müdürlüğü
Antalya, 23.02.2018

Doç. Dr. Mahir KANYILMAZ
mahirkan@yahoo.com

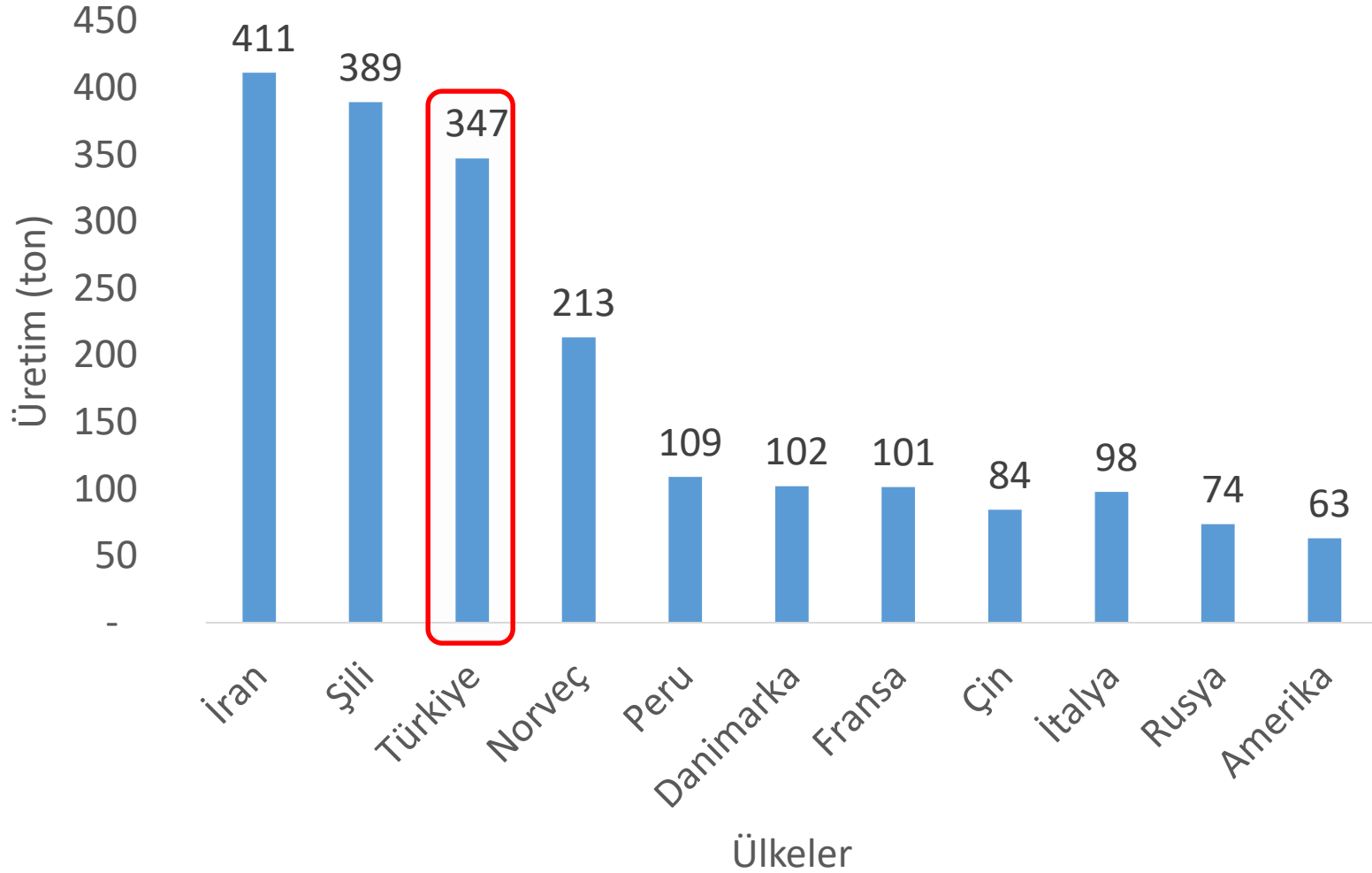


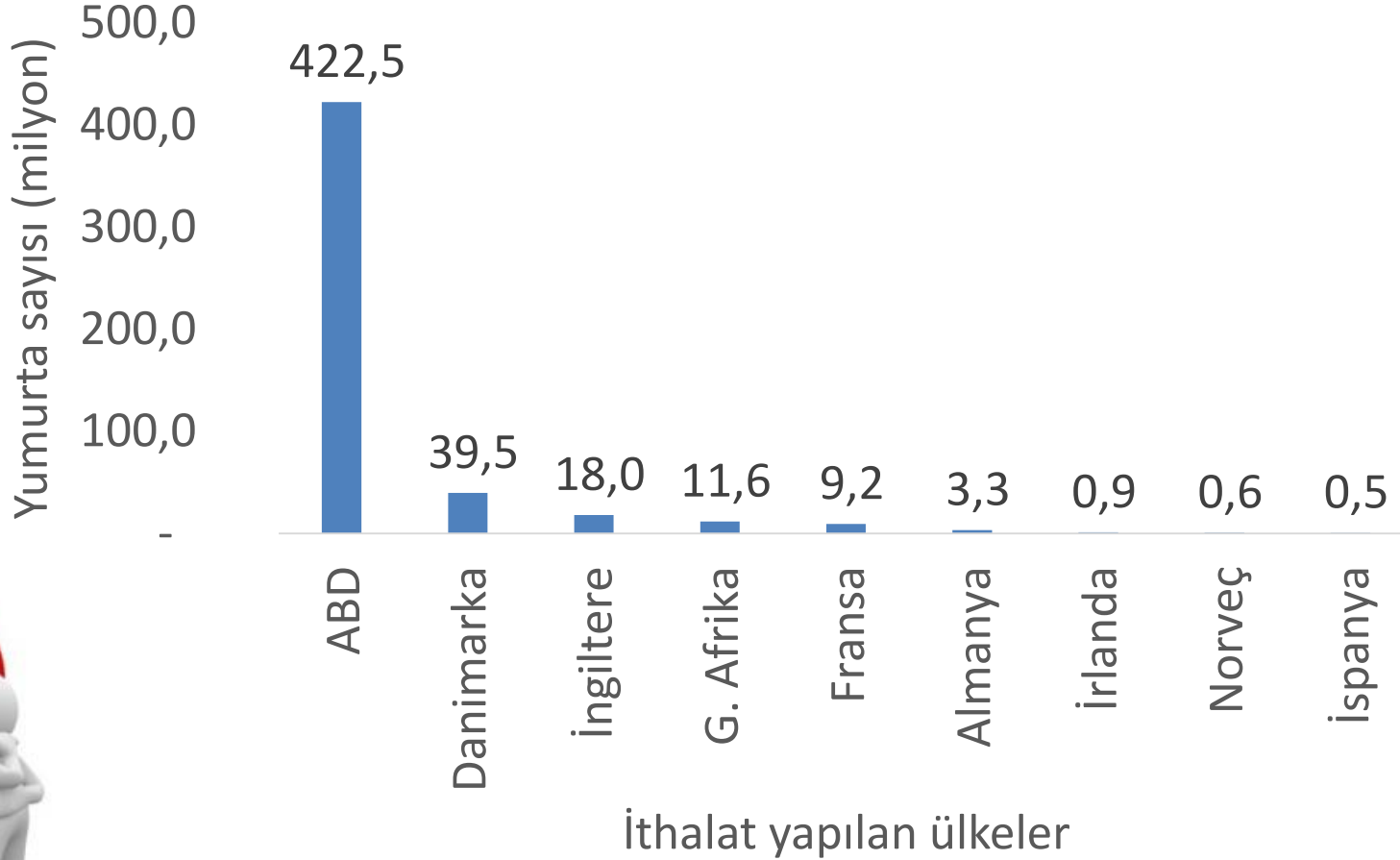


Dünya alabalık üretimi (ton)
1950: 4.4, 2015: 762
(FAO, 2018)

Türkiyede alabalık üretiminin seyri (1968-2015)

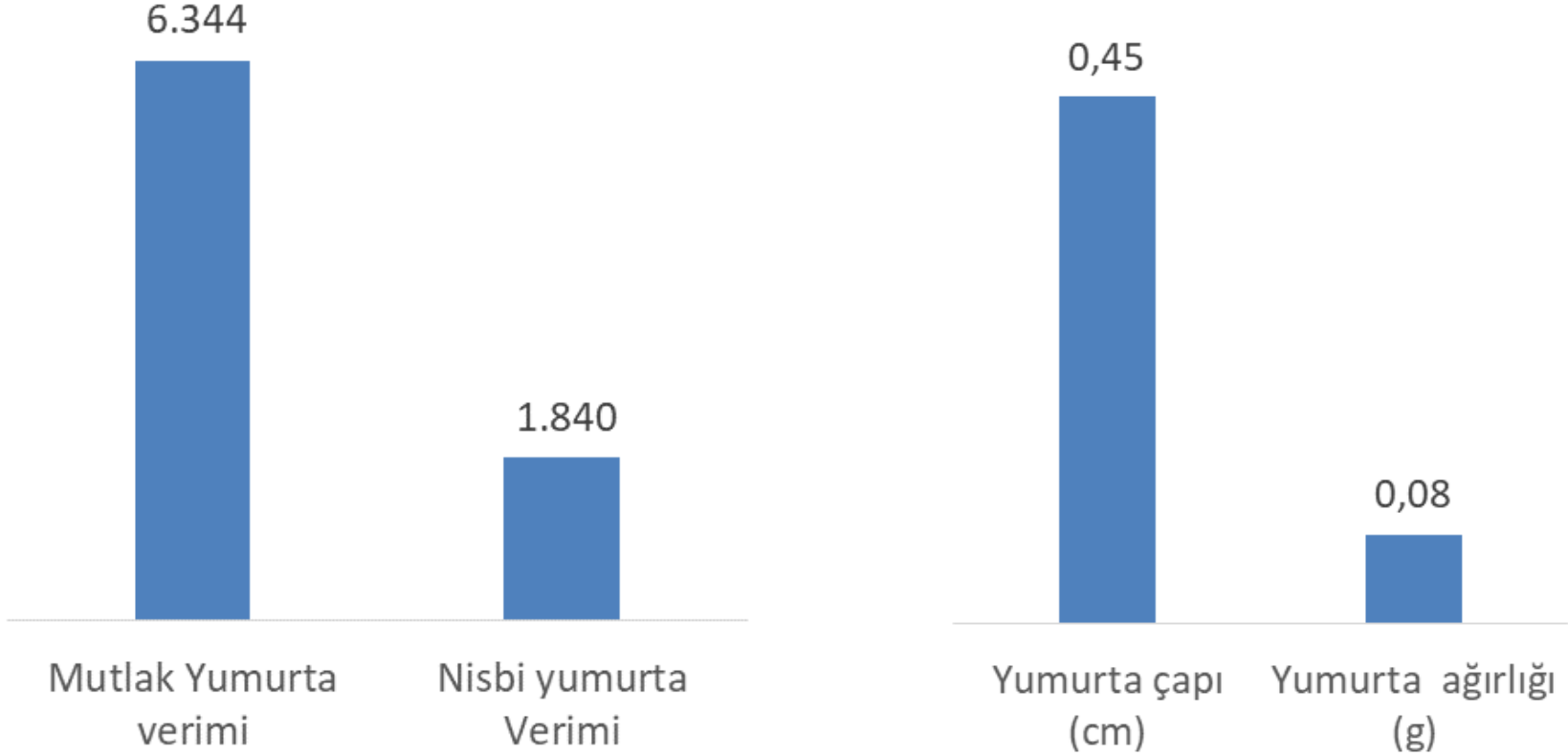


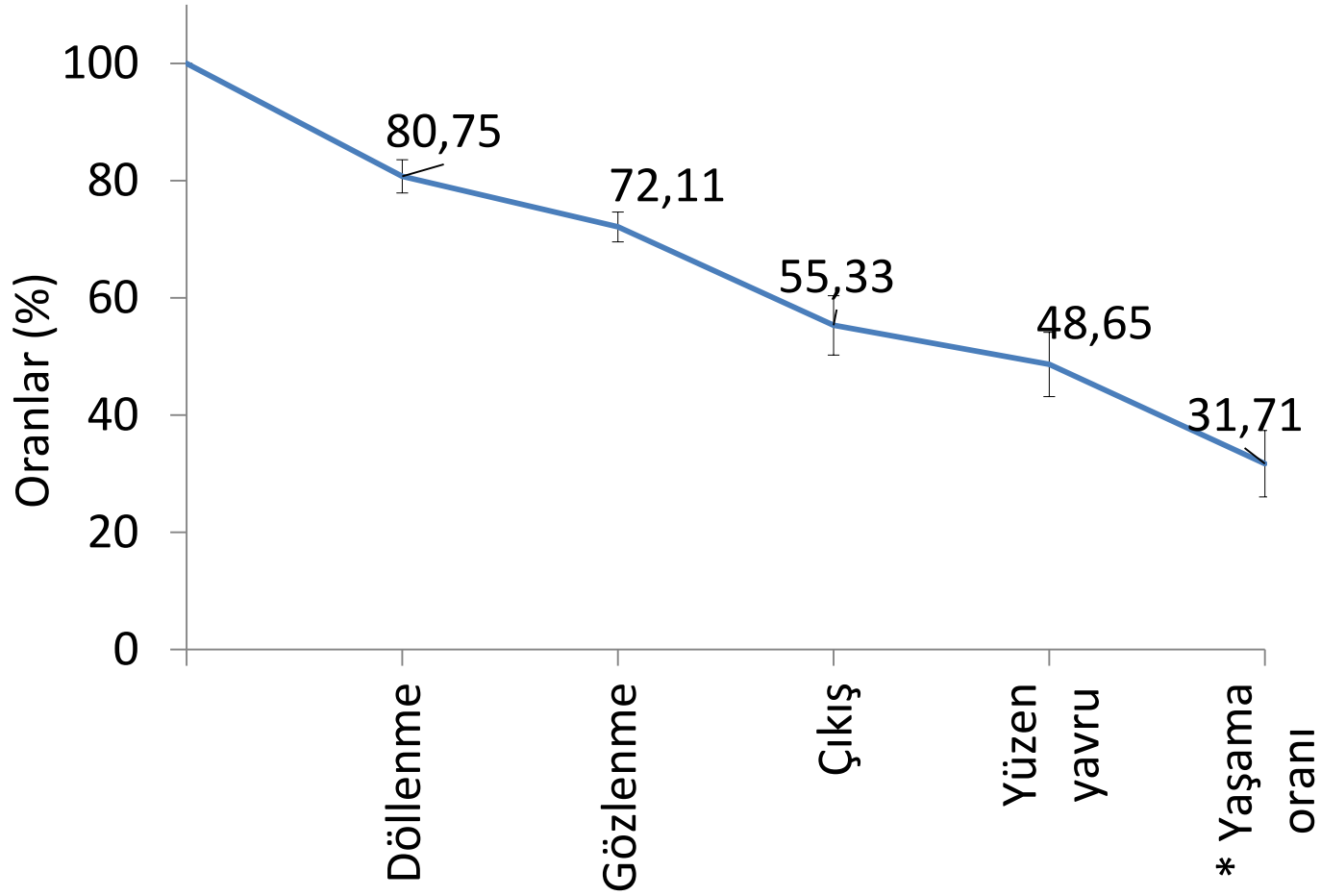


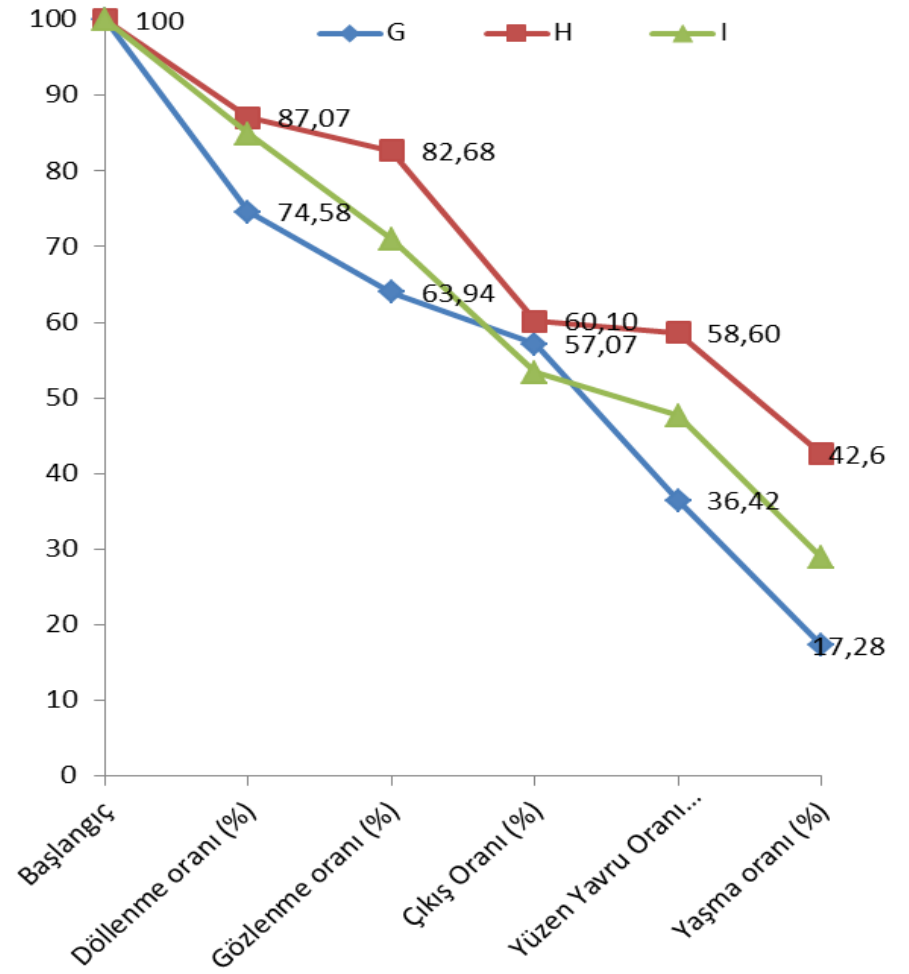
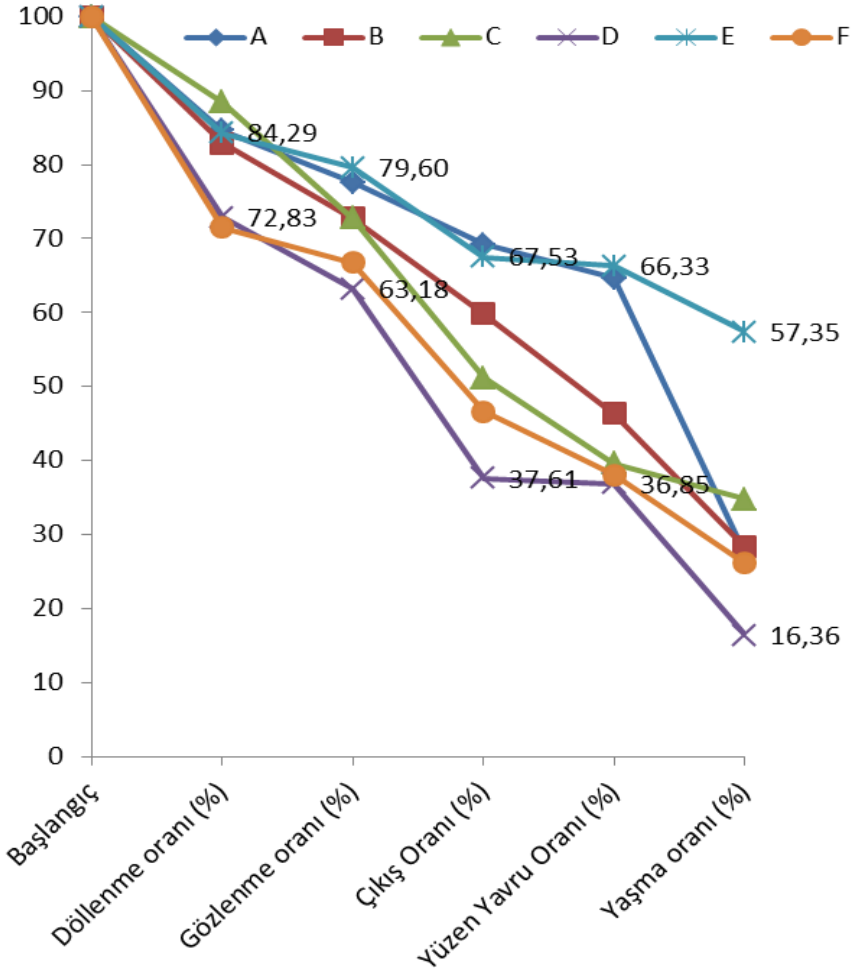


İthalat: 506 milyon yumurta, 5,5 milyon \$

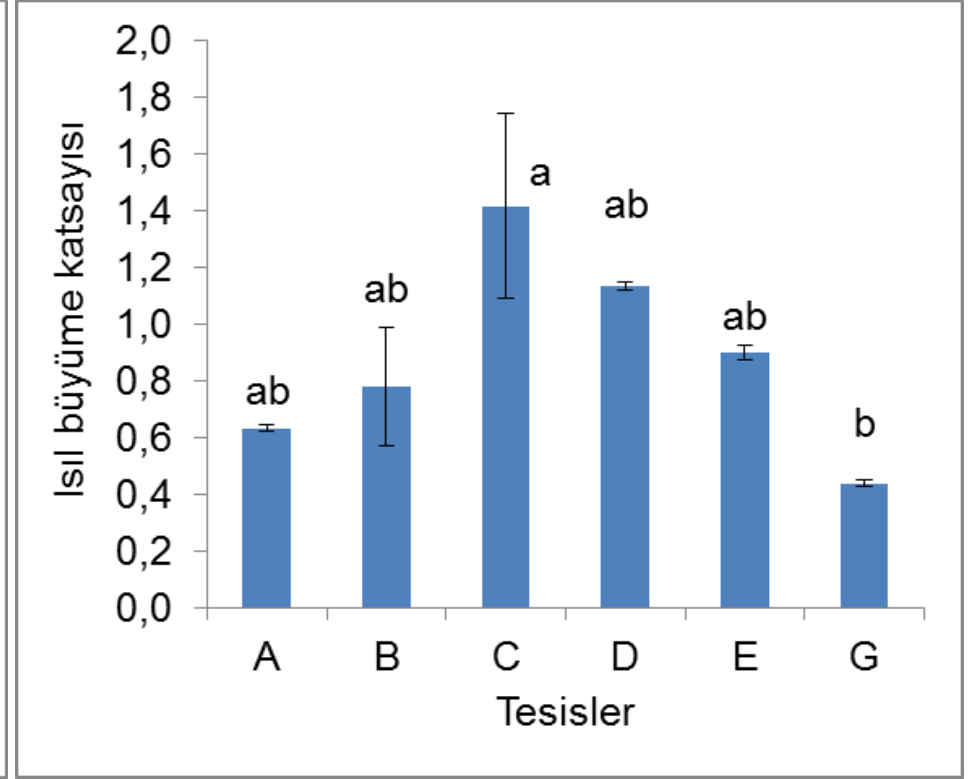
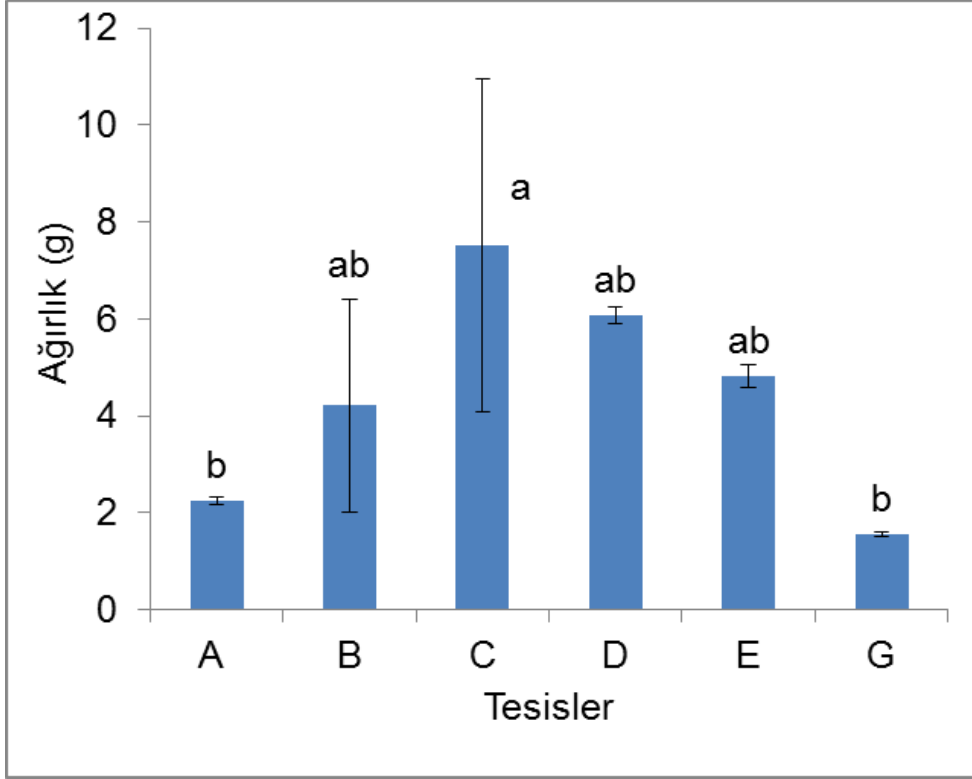
İhracat: 22 milyon yumurta, 175 bin \$

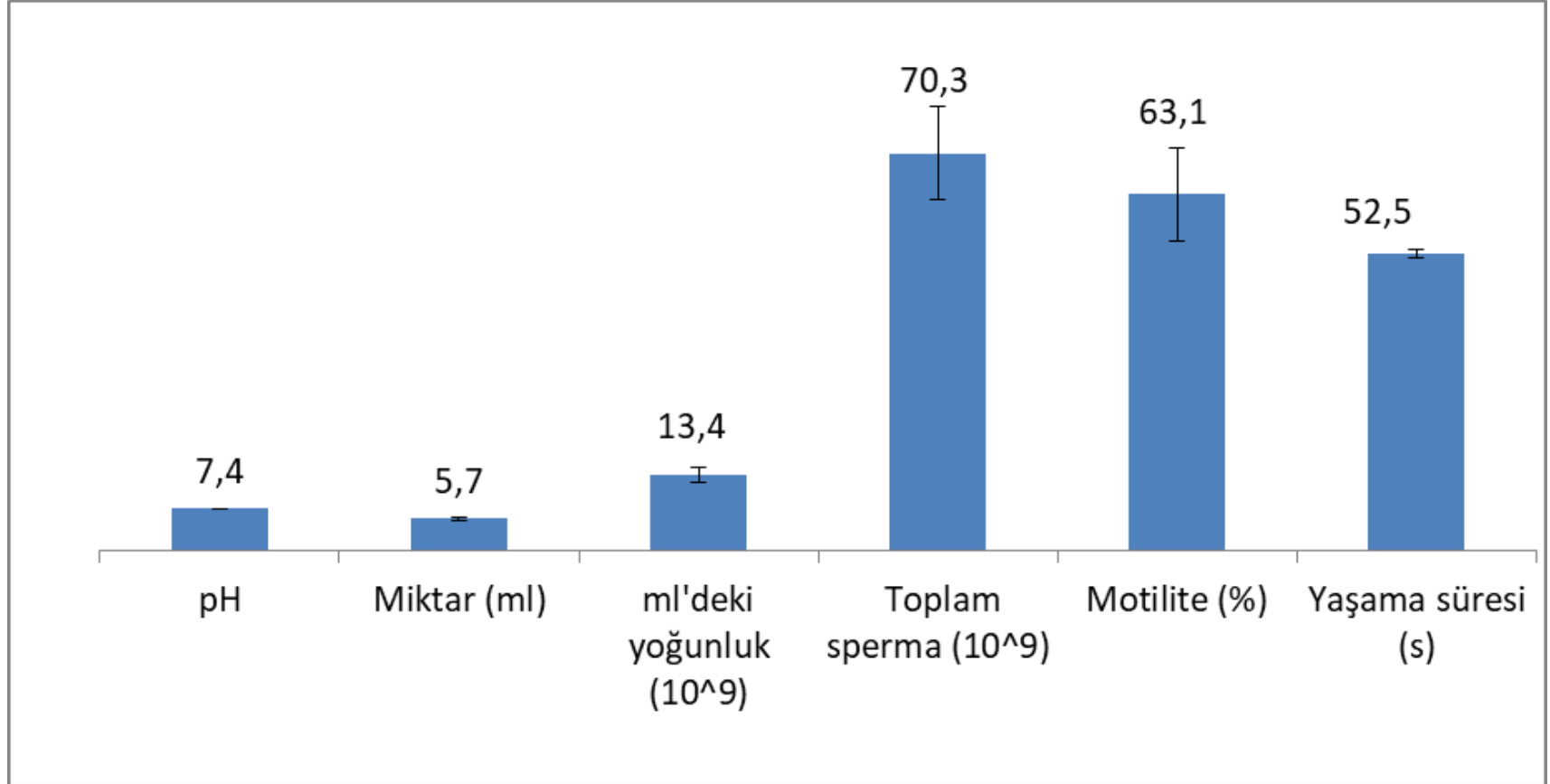






120. Gün ağırlıkları-Isıl büyüme katsayıları



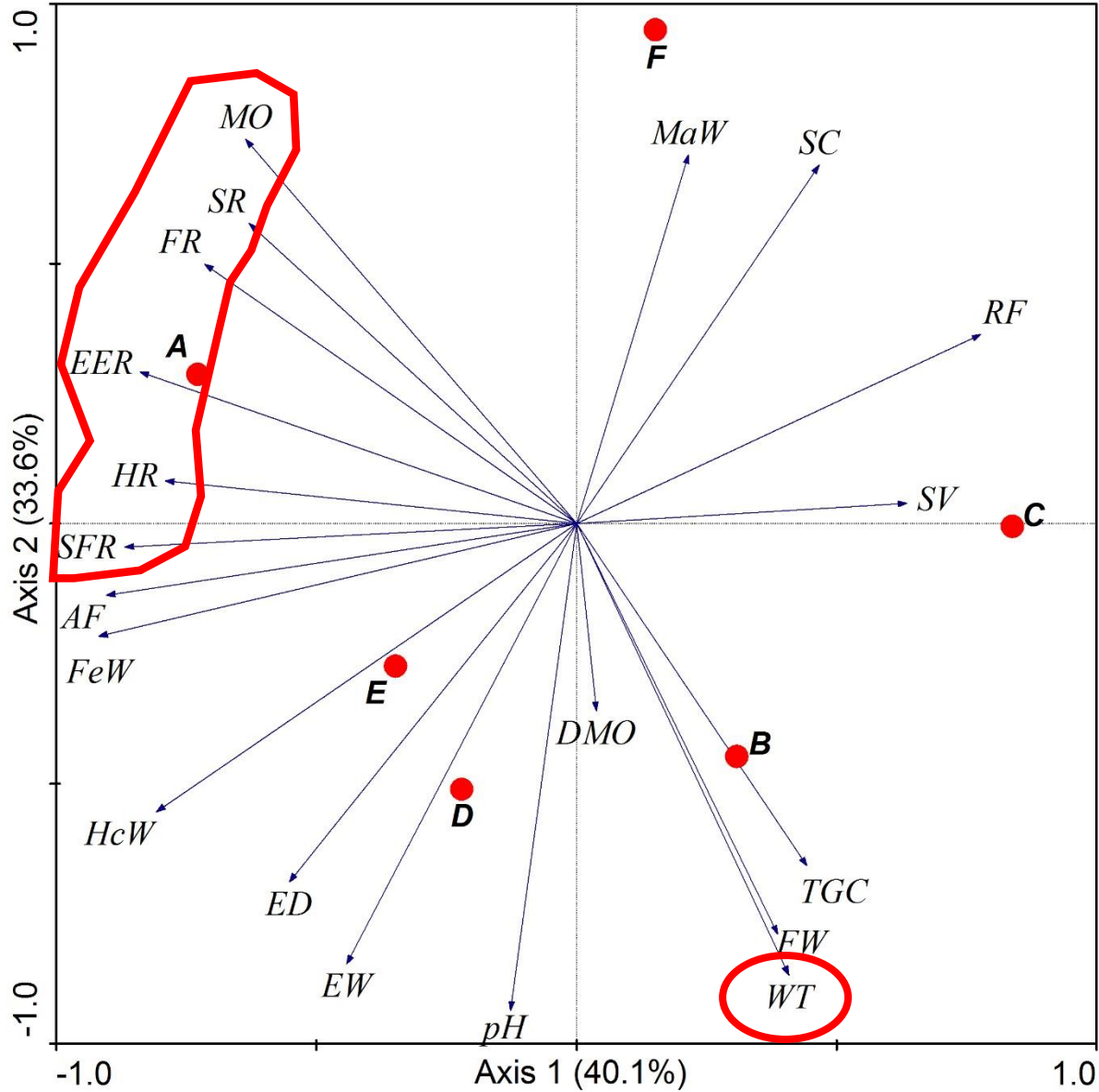


İstenmez

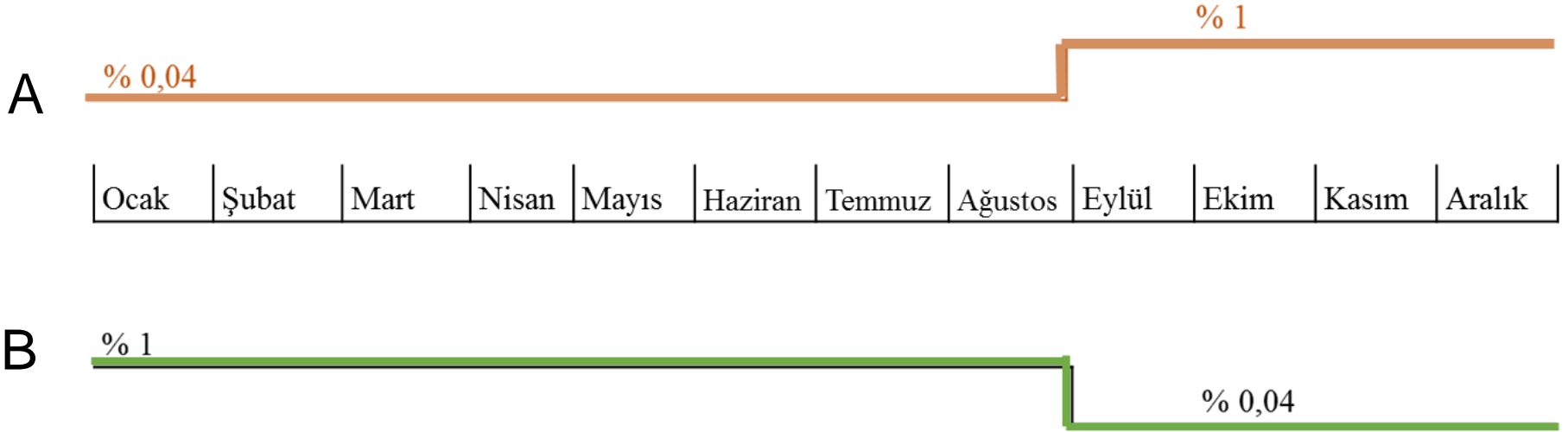
İdeal

Ölümcül





İdeal yemleme (1 milyon yumurta için)



Grup	Yumurtlama (%)	Yumurta (Adet/kg)	Dişi balık gereksinimi (kg)
A	40.9	1,865	1,417
B	70.0	3,060	543

(Bromage ve Diğ., 1996)

Kullanılan veriler	Yaşama oranı (%)				
	26,6	31,7	40	50	60
Gereken yumurta (milyar)	1,4	1,2	0,9	0,7	0,6
Toplam Anaç (kg) (Kg, Dişi:Erkek, 4:1)	956	803	636	509	424
Yıllık yem ihtiyacı (ton) (270 gün %1, 90 gün %0,4)	2.582	2.167	1.717	1.374	1.145
Yıllık yem maliyeti (Milyon TL)	17,1	14,4	11,4	9,1	7,6
Yem maliyeti avantajı		2,8	5,7	8,0	9,5

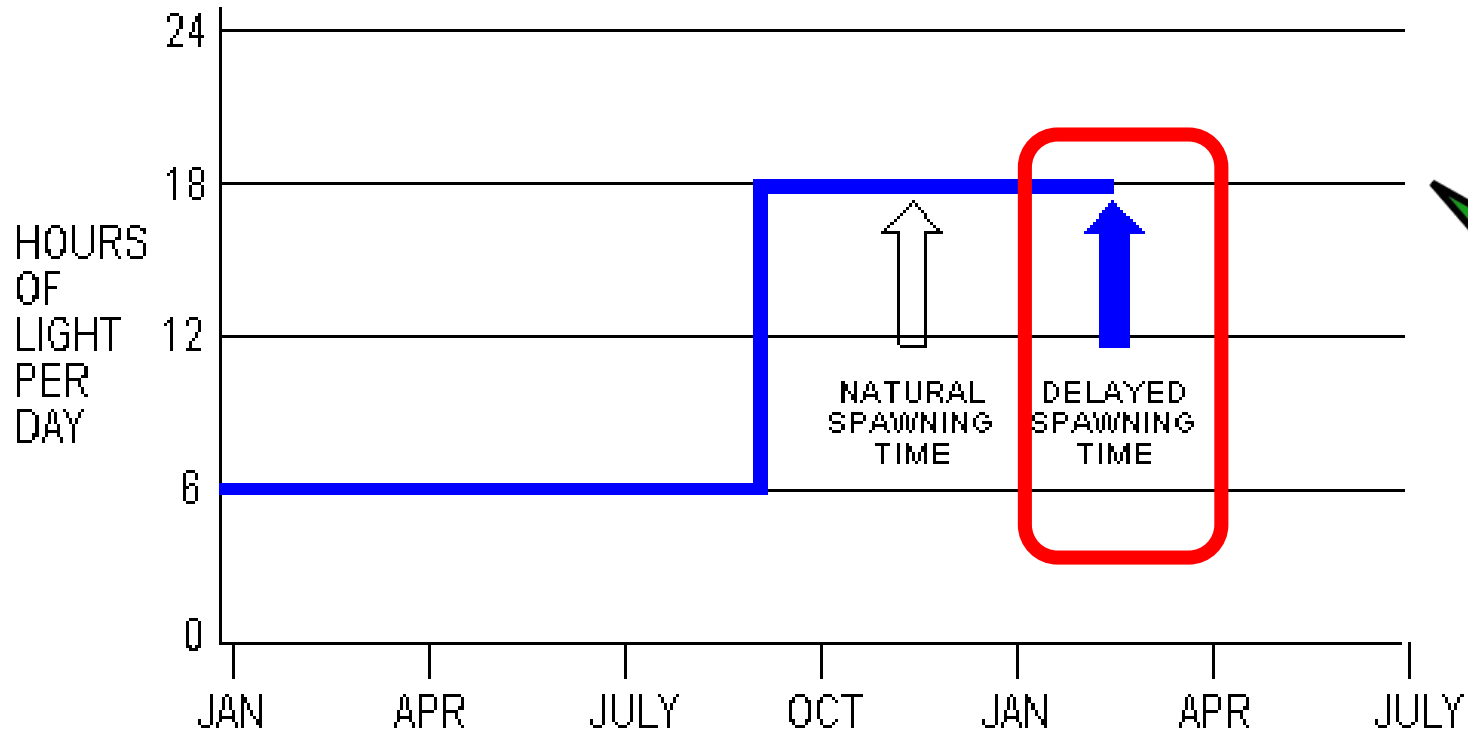
	Kişi başı Üretim (Adet)	Kapasite Kullanımı (%)
Küçük	311.111	180,7
Orta	337.500	54,1
Büyük (gözlü yumurta hariç)	1.122.951	45,1



İşletmeler	Muğla			Antalya		
	χ^2	2,1	P<0.05	χ^2	7,07	P>0.05
A	χ^2	16,9	P>0.05	χ^2	13,20	P>0.05
B	χ^2	13,84	P>0.05	χ^2	14,95	P>0.05
C	χ^2	34,28	P>0.05			
D	χ^2	33,5	P>0.05			
E	χ^2	12,05	P>0.05			
G	χ^2					

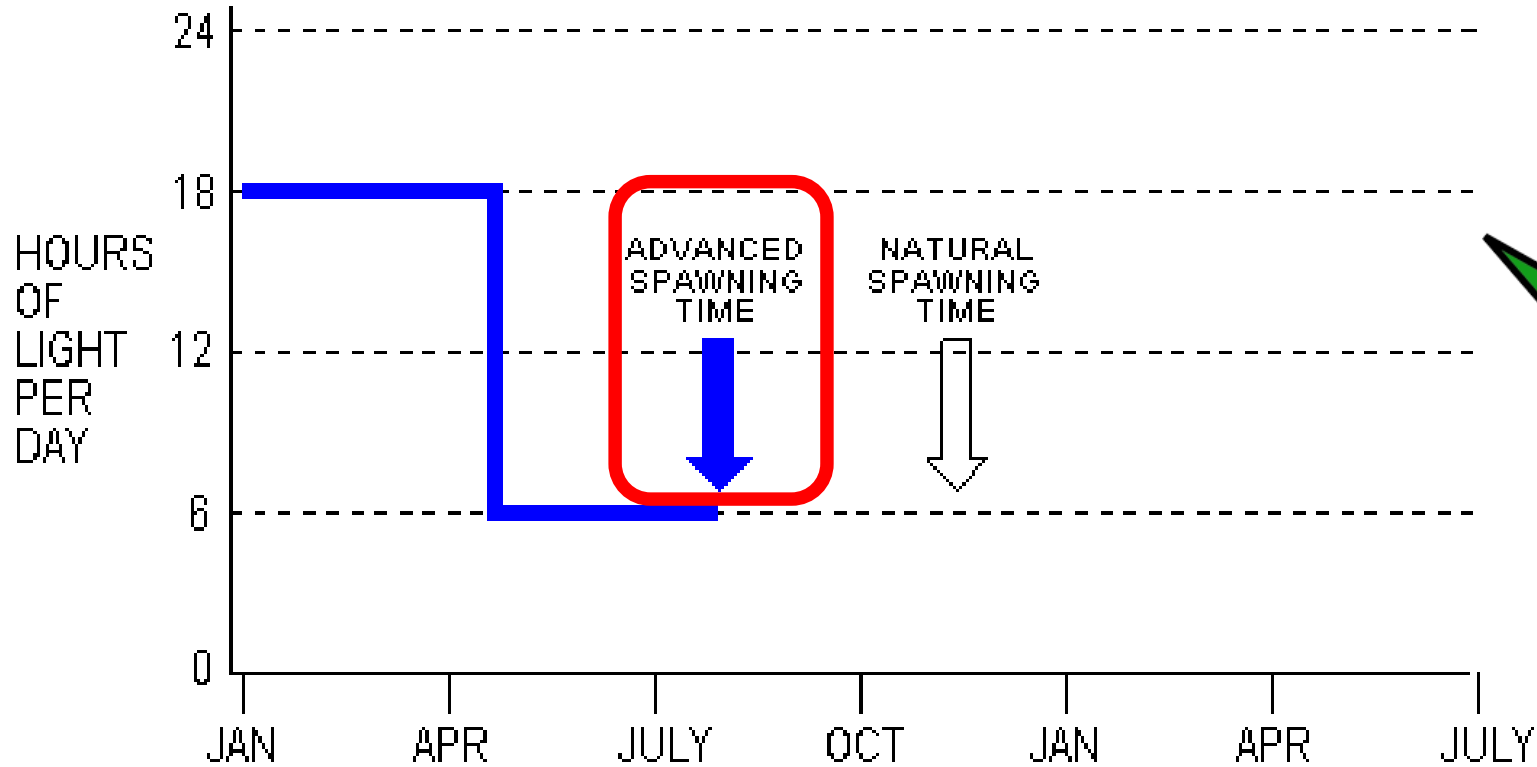


Yetiřtiricilikte Temel Biyo-Teknoloji Uygulamaları



DELAYED SPAWNING LIGHT REGIMES

(<http://www.aquatext.com/tables/photorbw.htm>)

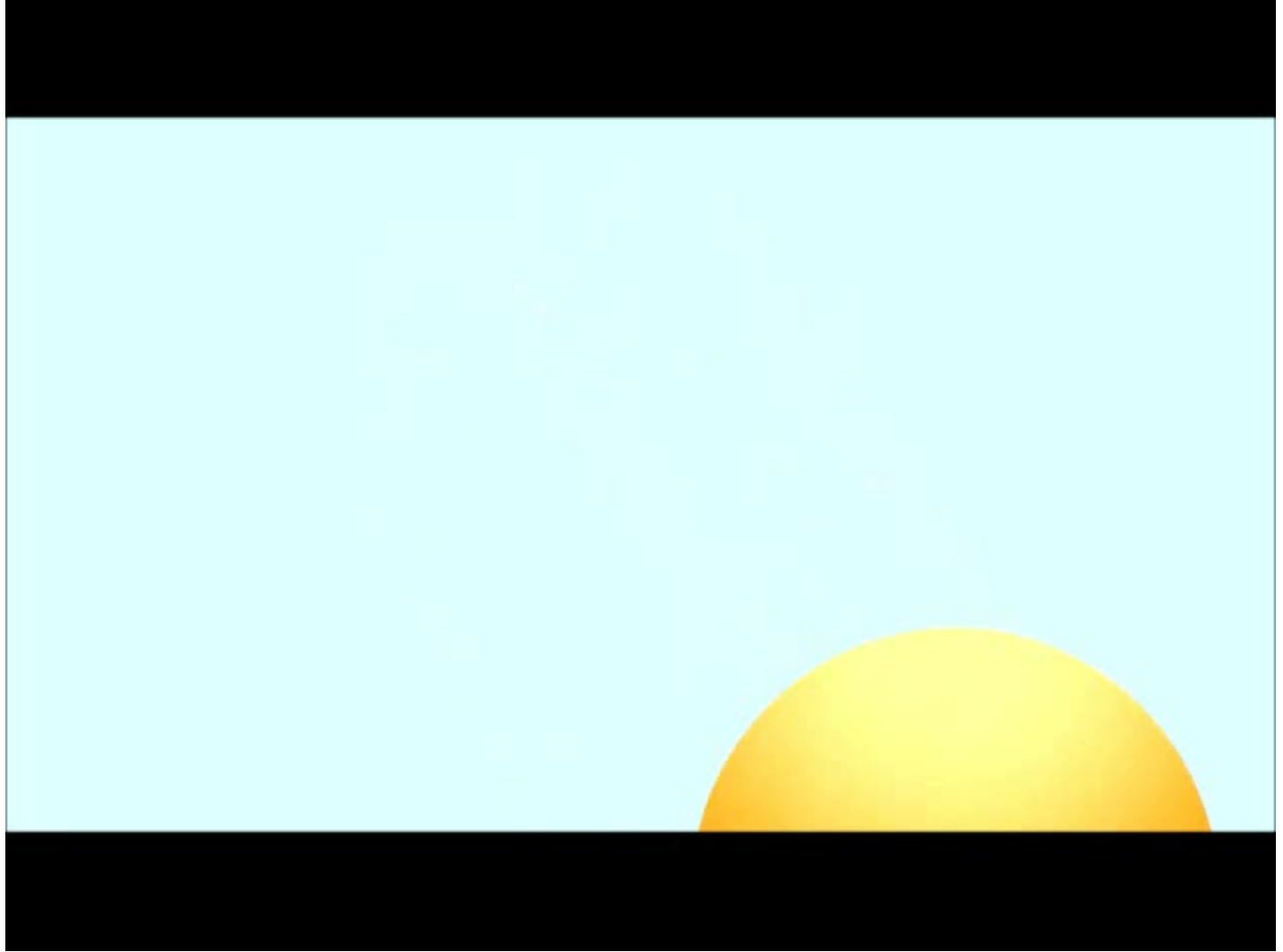


ADVANCED SPAWNING LIGHT REGIMES

(<http://www.aquatext.com/tables/photorbw.htm>)

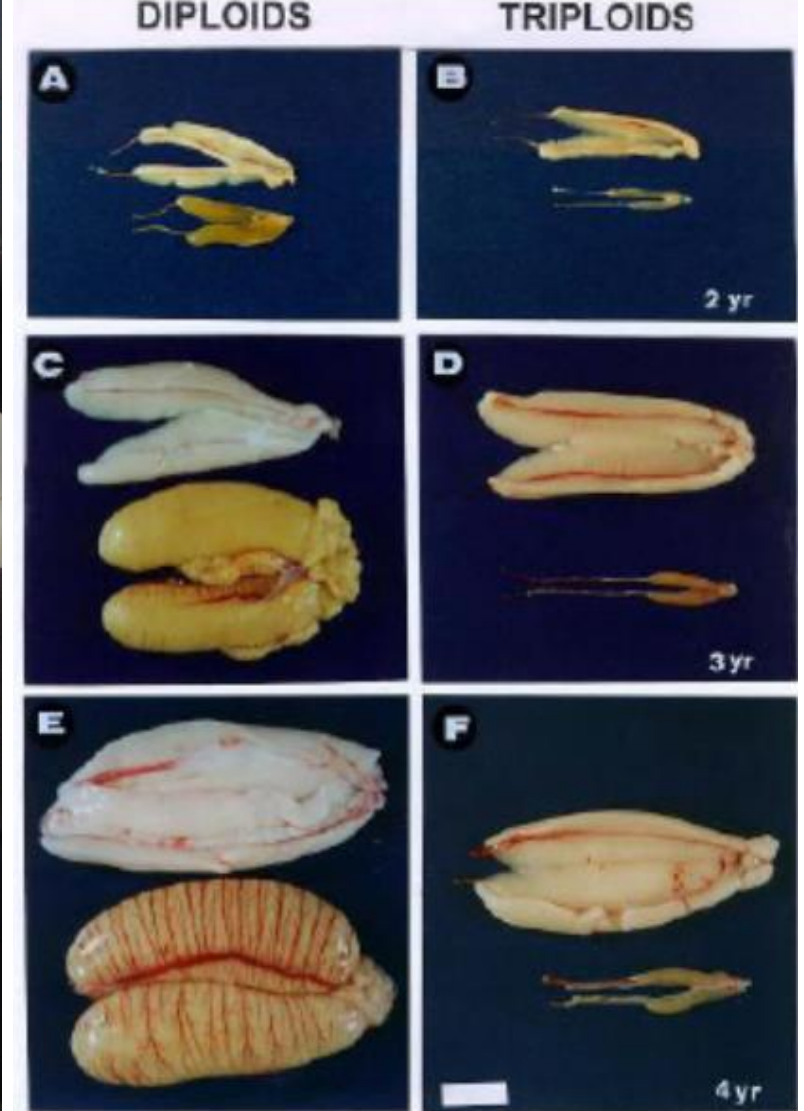


Triploidy



<https://www.youtube.com/watch?v=8i4X4lxVdF8>

Hızlı büyüyen balıklar elde etmek için uygulanır.





- Aktivasyon solüsyonları,
- Olgunlaştırma solüsyonları,
- Erkek sayısının azlığı (%22,6) dolayısıyla akrabalığın artmış olması,
- Erkeklerin tekrarlı kullanımları dolayısıyla motlitenin düşük olması,
- Islah



- Sertifikalı yumurta ve yavru üretimi ve kullanımının özendirilmesi (BSGM çalışma yürütüyor)
- Kuluçkahane kayıtlarının düzenli tutulması,
- Islah programı başlatılması (AKSAM çalışma planlıyor),
- Kuluçkahane ve çiftlik çalışanlarının eğitilmesi,
- Hijyen uygulamalarının takip edilmesi

T.C.

GIDA, TARIM VE HAYVANCILIK BAKANLIĞI

Tarımsal Araştırmalar ve Politikalar Genel Müdürlüğü

TAGEM/HAYSÜD /2009/09/03/01



Biyoloji Bilimleri Araştırma Dergisi 4 (1): 135-140, 2011
ISSN: 1308-3961, E-ISSN 1308-0261, www.nobel.gen.tr

Fethiye Bölgesindeki Alabalık Kuluçkahanelerinin Teknik Özellikleri

Mahir KANYILMAZ*

Adil YILAYAZ

Hüseyin SEVGİLİ

Gazi UYSAL

Akdeniz Su Ürünleri Araştırma Üretim ve Eğitim Enstitüsü Müdürlüğü, Antalya

Journal of
Applied Ichthyology



DWK



J. Appl. Ichthyol. (2016), 1–8
© 2016 Blackwell Verlag GmbH
ISSN 0175-8650

Received: March 6, 2015
Accepted: December 26, 2015
doi: 10.1111/jai.13063

Hatchery performance in a major rainbow trout (*Oncorhynchus mykiss*, Walbaum, 1792) seed production area of Turkey

By M. Kanyılmaz¹, A. Yılayaz¹, G. Uysal¹, H. Sevgili¹ and Ş. S. Tabakoğlu²

<https://arastirma.tarim.gov.tr/akdenizsuurunleri>

TEŞEKKÜRLER.

<http://www.tarim.gov.tr/TAGEM>



TAGEM
AR-GE & İNOVASYON